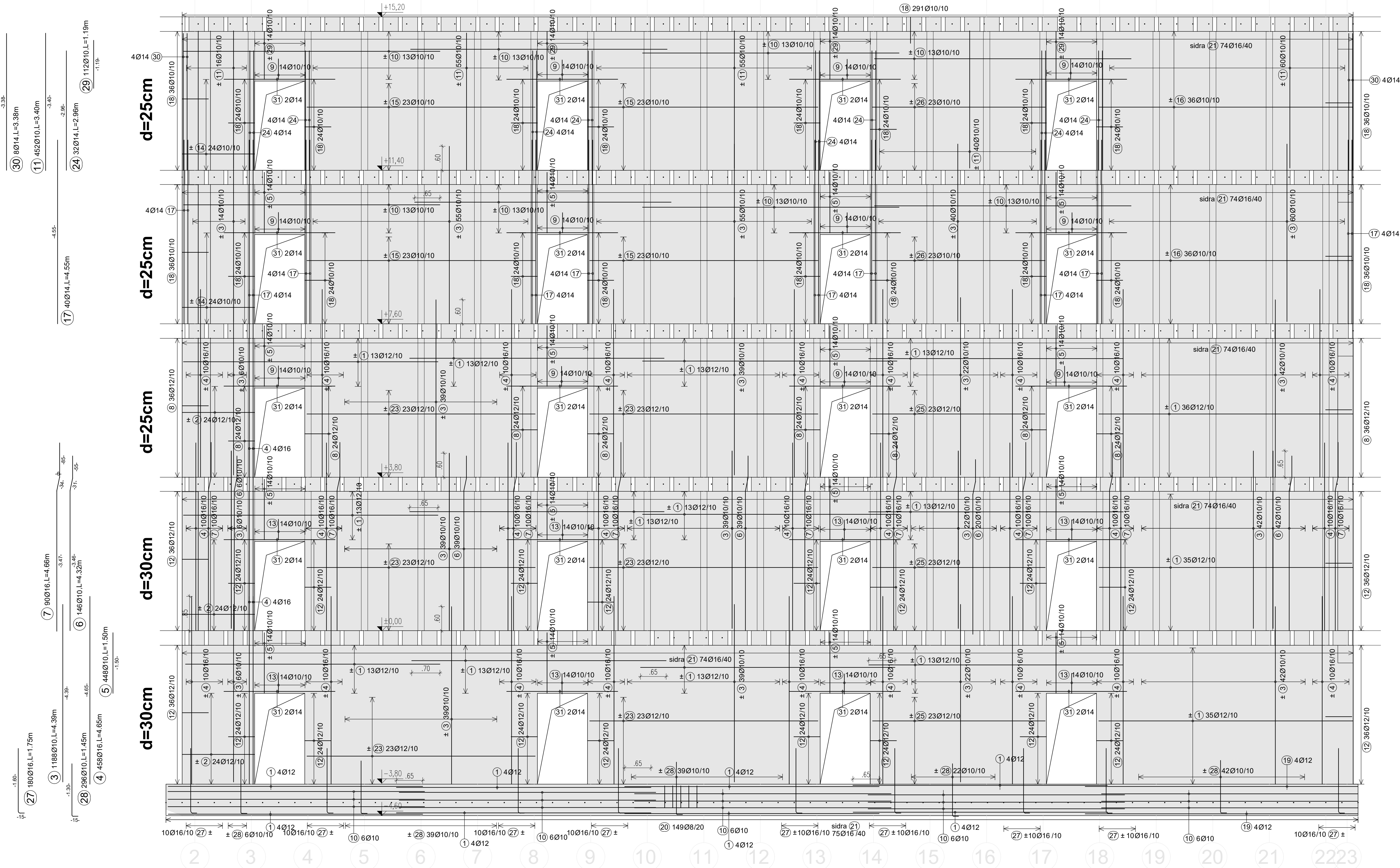
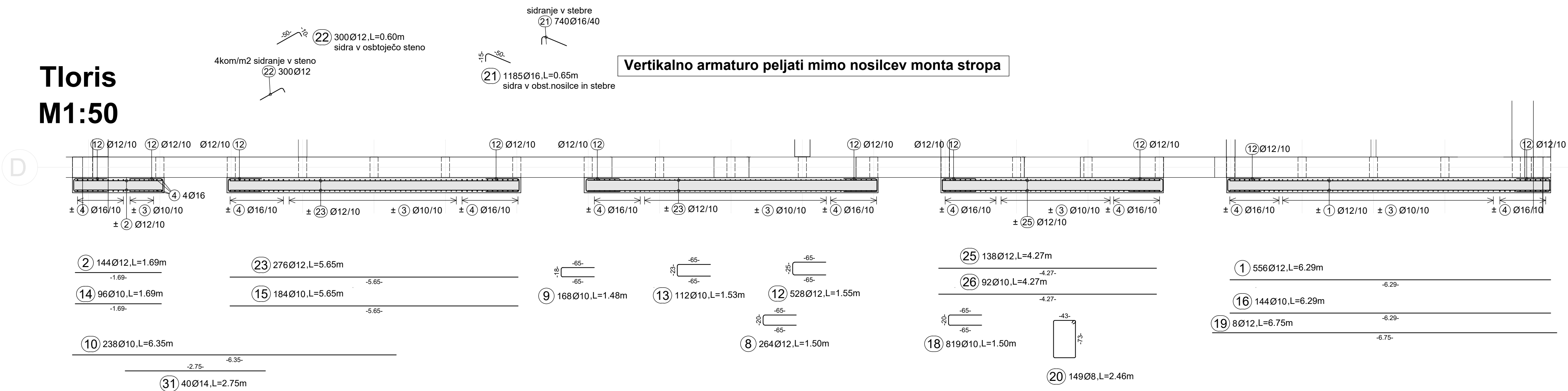


Stena Z4
Stena v osi D/2-23
M1:50



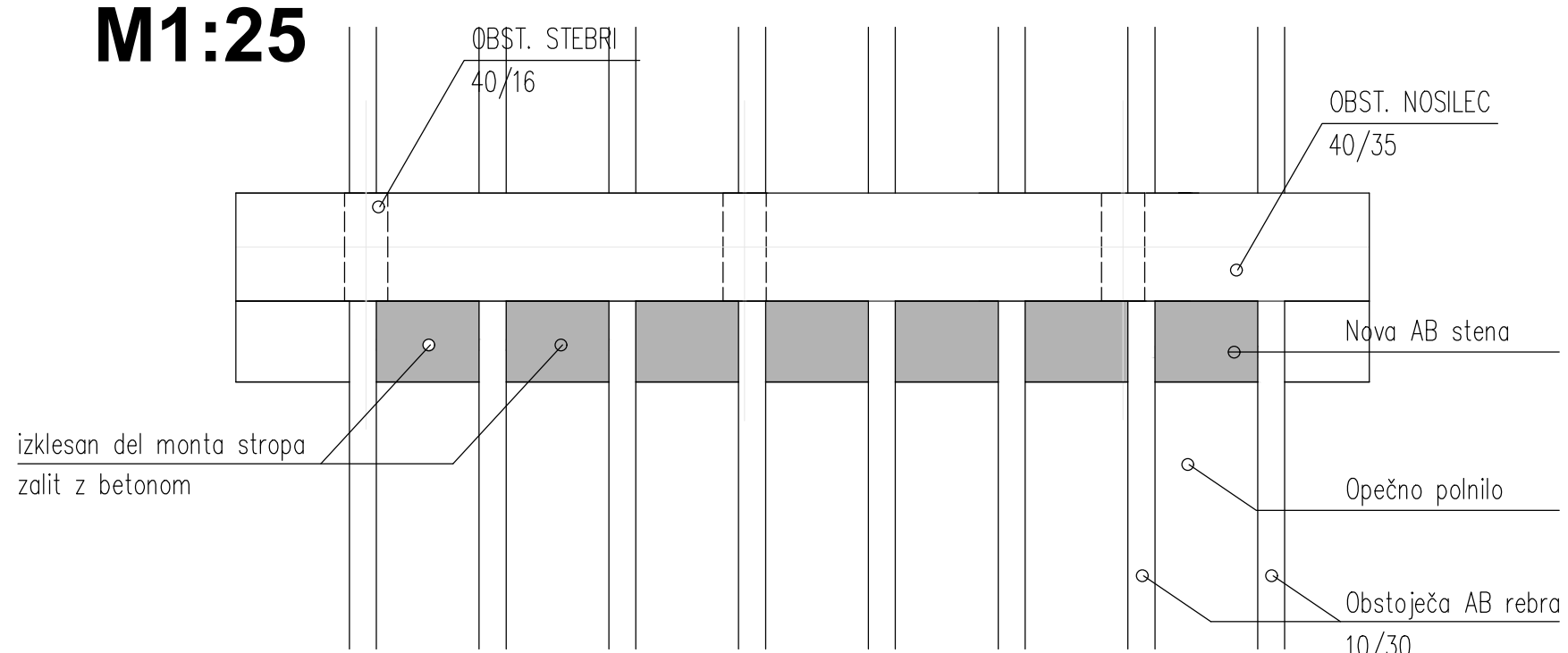
Tloris
M1:50



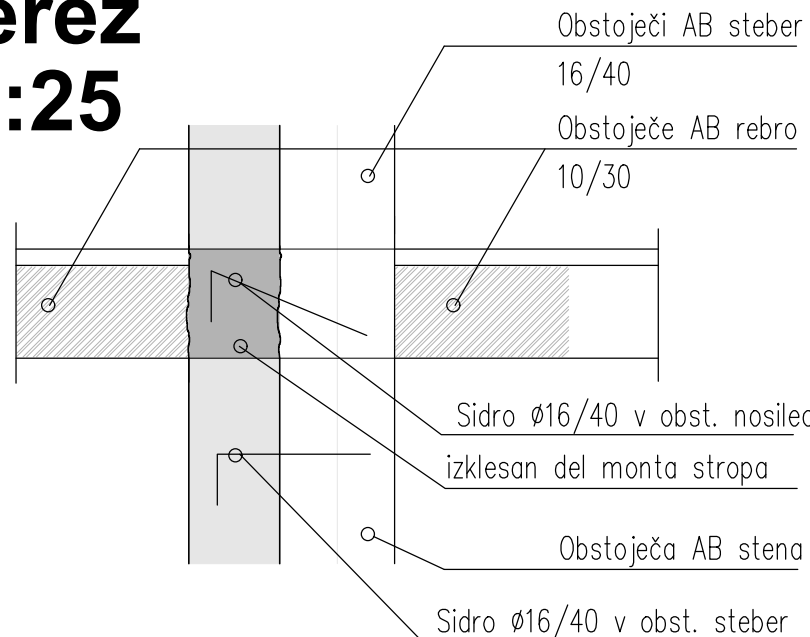
DET H - Sidranje novih AB sten v steno/AB okvir ob hodniku

- Previdno odbiti obstoječi tlak ter tlačno ploščo.
- Odbiti zidake v monta stropu med AB rebri ter omet.
- Izvtati vrtnice za sidra (v nosilce in stebre), jih očistiti, sprati, osušiti, spihati,
- Vrtnice zaliti s sidrno maso npr. Hilti HIT HY 200.
- Vgraditi sidra Ø16/40, ki povežejo novo AB steno z obst. stebri/nosilci osi C in D.
- Nekatere obstoječe stene med stebri se podpre in uporabi kot opaž.
- Drugje se na AB stebre namesti morale in nanje pritrdi slepi opaž.
- Namesti se potrebna armatura, spredaj enostranski opaž in zabetonira iz vrha skozi luknje v opažu.

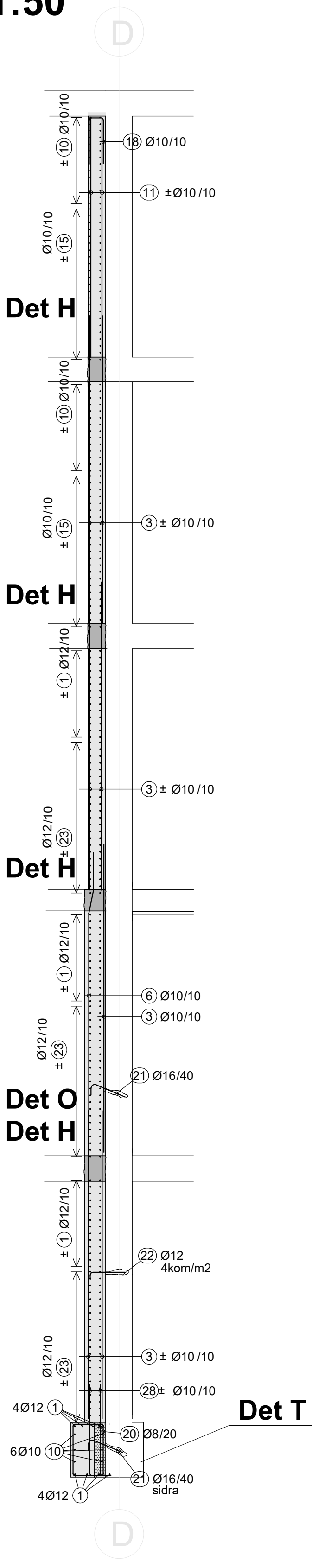
Tloris
M1:25



Prerez
M1:25

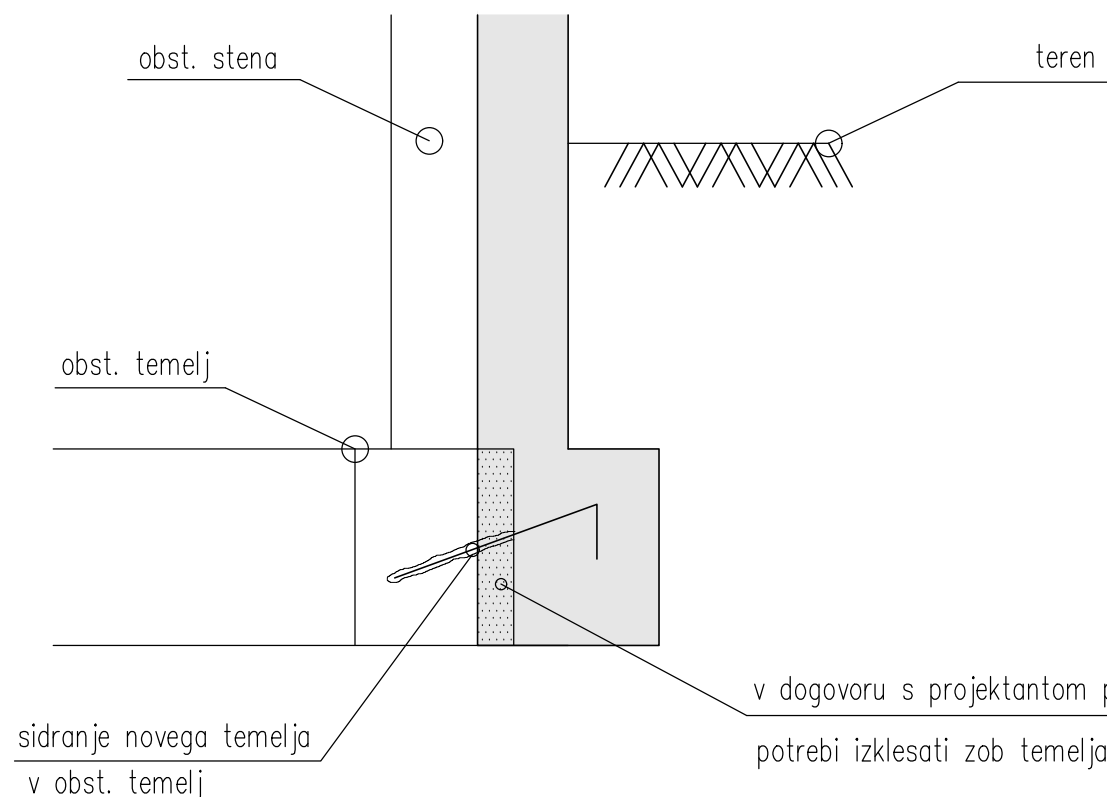


Prerez
M1:50



DET T - Sidranje in obbetoniranje obstoječih temeljev

- Izvesti izkop (vsaj do 10 cm pod spodnjo koto obstoječih temeljev)
- Ob odprtju je potrebno obvestiti projektanta in glede na dejansko stanje prilagoditi širino obbetoniranja, višino temelja in njegovo armaturo.
- Po potrebi odbiti zob obstoječega temelja.
- Utrditi temeljna tla.
- Izvesti podložni beton (min 8 cm)
- Izvtati vrtnice za sidra, jih očistiti, sprati, osušiti, spihati.
- Vrtnice zaliti s sidrno maso (npr. Hilti HIT HY 200)
- V vrtno nabiti jeklena sidra Ø16 /40 cm do globine vsaj 40 cm v obstoječi temelj.
- Počakati, da se lepilna masa strdi, nato namestiti armaturo in opaž ter zaliti z betonom



POLEG TEGA NAČRTA UPOŠTEVATI ŠE VSE OSTALE NAČRTE PROJEKTA
KOT NPR. NAČRT ARHITEKTURE, NAČRT INŠTALACIJ, NAČRT TEHNOLOGIJE...

O NESKLADNOSTI POSAMEZNIH NAČRTOV OBVESTITI ODGOVORNEGA VODJO
PROJEKTA.

VSE MANJKAJOČE DIMENZIJE, KI NISO RAZVIDNE IZ TEGA NAČRTA
KONTAKTIRATI ODGOVORNEGA PROJEKTANTA NAČRTA.

VSE KOTE PREDHODNO PREVERITI IN OPAŽE ZA NOVO
KONSTRUKCIJO PRILAGODITI OBSTOJEČI KONSTRUKCIJI.

NOVO ARMATURO PO POTREBI PRILAGODITI DEJANSKEMU STANJU.

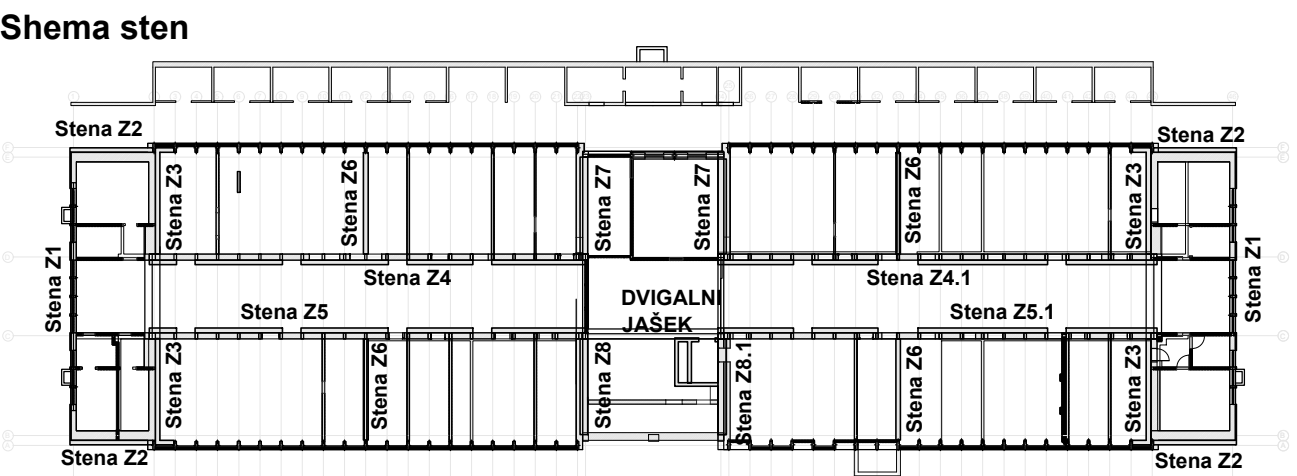
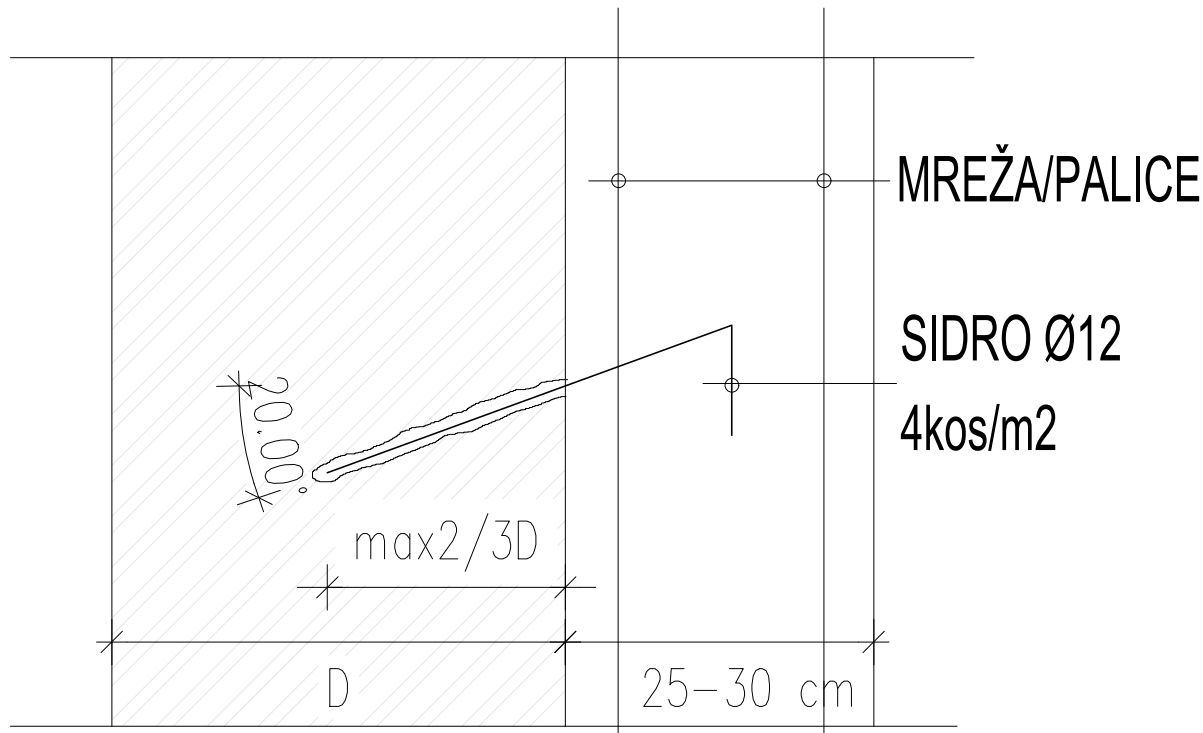
| ELEMENT KONSTRUKCIJE | MATERIAL | | SIST EN 206-1, SIST 1026 | | | | |
|-----------------------|----------|--------|--------------------------|--------|--------|--------|--------|
| | šifra | oznaka | vrstnost | oznaka | oznaka | oznaka | oznaka |
| OBETONIRANJE TEMELJEV | C30/37 | XC2 | O 0.20 | 32 | 35 | 35 | 35 |
| OBETONIRANJE STEN | C30/37 | XC1 | O 0.20 | 16 | 25 | 25 | 25 |

| | | | |
|-------------|--------------------|-------------------|--------------|
| 00 | PZI | MM | januar 2025 |
| Raz. / Rev. | Opis / Description | Izdela / Designer | Datum / Date |

| | | |
|---|------|------------|
| ic | ELEA | RD.WL.0004 |
| Elea IC, projektiranje in svetovanje, d.o.o., Dunajska cesta 21, 1000 Ljubljana, Slovenija T +386 1 474 10 00, info@elea.si | | |

DET O - Obbetoniranje obstoječih zidanih oz AB sten

- Odstraniti omet in toplotno izolacijo iz obstoječe stene
- Izvtati vrtnice za sidra, jih očistiti, sprati, osušiti, spihati
- Vrtnice zaliti s cementno lepilno maso (polna opeka) oziroma epoxy maso (AB stena)
- V vrtno nabiti jeklena sidra Ø12 / m2 do globine 2/3 debeline obstoječe stene
- Počakati, da se lepilna masa strdi, nato namestiti armaturo in opaž ter zaliti z betonom



| | |
|---|---|
| OBST. | 296,70 ± 40,00 m |
| PROTIPOTRENA UTRDITEV SREDNJE TRGOVSKE IN ARANŽERSKE ŠOLE LJUBLJANA | |
| INVESTITOR | Srednja trgovska in aranžerska šola Ljubljana |
| Poljanska cesta 28A, 1000 Ljubljana | |
| POSREDOVATEL | VODJA PROJEKCIJSKEGA TIMA |
| Andrej Poganič univ. dipl. inž. grad. | G-0187 |
| PROJEKTANT | PROJEKTANT |
| ELEA IC d.o.o., Dunajska 21, 1000 Ljubljana | |
| POSREDOVATEL INŽENIR | POSREDOVATEL INŽENIR |
| Andrej Poganič univ. dipl. inž. grad. | G-0187 |
| ODOBRAVIL | ODOBRAVIL |
| dr. Jure Smoj univ. dipl. inž. grad. | |
| 250022 | 250022-GK |
| 250022 | 02 GRADBENE KONSTRUKCIJE |
| VRSTA RIBE | VRSTA RIBE |
| Armaturni načrt | PZI |
| Stena Z4 | |
| Stena v osi D/2-23 | |
| ST. RIBE | NAZILOČA |
| RD.WL.0004 | 00 |
| STANJE RIBE | MESELO |
| Končno | 1:50 |
| DATUM | januar 2025 |